



Ecotec Polska jest niezależną firmą zajmującą się energią słoneczną, wchodzącą w skład międzynarodowej grupy Ecotec Silent Energy. W ciągu 12 lat istnienia na rynku europejskim i światowym, zdobyliśmy wyjątkowe doświadczenie w projektowaniu, montażu i obsłudze projektów fotowoltaicznych o łącznej mocy ponad 1500 MW. To pozwala nam stale się rozwijać i podnosić warunki pracy, a także jakość świadczonych usług.

Obecnie poszukujemy osób na stanowisko:

Monter farm fotowoltaicznych

Zakres obowiązków:

- montaż fundamentów
- montaż konstrukcji wsporczej
- montaż paneli fotowoltaicznych
- montaż okablowania instalacji

Dodatkowe atuty kandydata:

- prawo jazdy
- uprawnienia elektryczne
- uprawnienia operatora maszyn
- doświadczenie przy instalacjach fotowoltaicznych

Zapewniamy:

zakwaterowanie, transport z miejsca odbioru na projekt oraz powrót do Polski naszymi autami, firmową odzież roboczą i zwrot za własną, narzędzia do pracy

Wynagrodzenie miesięczne:

od 9.500 do 12.000 zł brutto (ok. 7.000 - 9.500 zł netto)

Długość wyjazdów: **1-3 miesięcy**

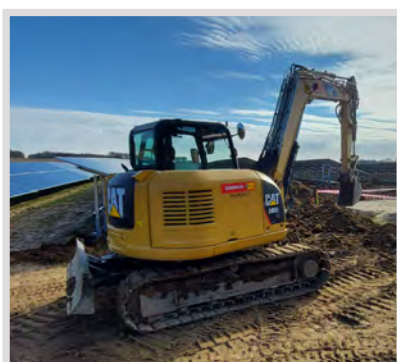
Liczba godzin pracy w miesiącu: **200-220 h**

Godziny pracy: **7-17**

Możliwość awansu

Operator maszyny palikującej / koparki

Brygadzysta / Lider zespołu



SCHEMAT ORGANIZACYJNY

Kierownik budowy

Brygadzysta / Lider zespołu

Monter

Monter

Monter

Monter



Główne etapy budowy:



Zadania i szczegółowy opis etapów:

Logistyka materiałów na budowie

- asystowanie i pomoc przy rozładunku palet z elementami konstrukcji i panelami słonecznymi
- wsparcie operatorów maszyn przy rozładunku

Palowanie

- podawanie słupków do maszyny, a po wbiciu zabezpieczenie farbą antykorozyjną
- operator będzie w tym czasie obsługiwał maszynę i kontrolował jej pracę

Konstrukcja

- rozkładanie materiały w przygotowanych do tego miejscach
- skręcanie elementów konstrukcyjnych
- montowanie szyn pod panele
- sprawdzanie połączeń śrubowych

Moduły

Montaż paneli fotowoltaicznych na przygotowanych wcześniej konstrukcjach obejmuje m.in.:

- podawanie modułów paneli osobom montującym
- układanie modułów obok siebie w równych odstępach
- przykręcanie modułów do szyn za pomocą tzw. kłem
- kontrolowanie odstępów i równego ułożenia zainstalowanych modułów

Elektryka

- układanie kabli, łączenie modułów, instalacja uziemienia
- podłączanie rozdzielnic i inwerterów

Nasze maszyny



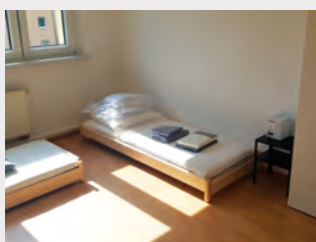
Podczas budowy używamy specjalistycznych maszyn jak kafary z systemem GPS, ale również typowych maszyn budowlanych jak ładowarki (Bobcat, Kubota), ładowarki teleskopowe (JCB, Manitou), koparki (CAT, Volvo) służących do dystrybucji materiału, a także robót ziemnych.

Nasze auta



Posiadamy własną flotę samochodów, dzięki czemu zapewniamy bezpłatny transport z i do Polski. Nasze firmowe 6-7 osobowe, komfortowe busy (Peugeot Boxer, Citroen Jumper lub Iveco Daily) służą naszym pracownikom przez cały okres wyjazdu.

Zakwaterowanie



Pracownikom zapewniamy bezpłatne zakwaterowanie w 2-3 osobowych pokojach z łazienką i dostępem do wspólnej kuchni. W większości zakwaterowań zapewniony jest dostęp do internetu. Dojazd do miejsca pracy zajmuje zazwyczaj do 30 minut.